

F220-1 ステンレス戸当り(マグネットタイプ)



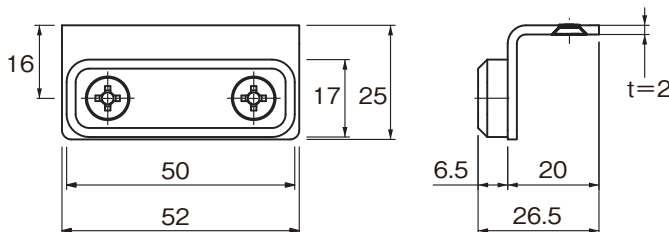
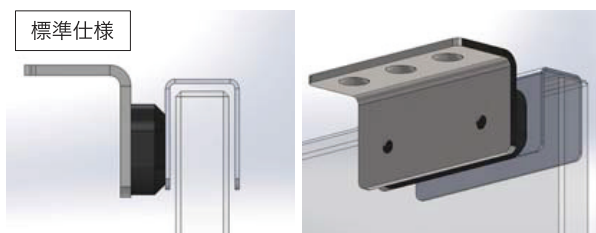
- 材質/ステンレス鋼 (SUS・304)+シリコンゴム+ネオジウム磁石
- 仕上/鏡面
- 付属部品/皿ネジ (取付け用 M4×12 D=7)
- 入数/1

特徴

ガラス扉閉時のバウンドを軽減

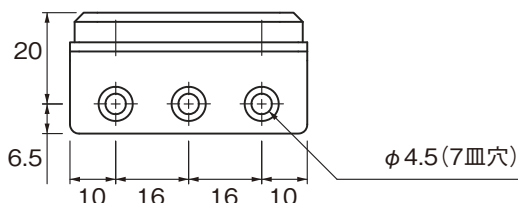
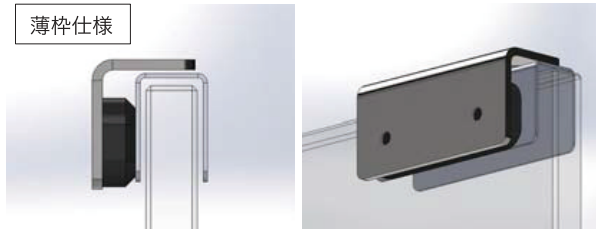
マグネットの吸着力が3.5kgfで、ガラス扉閉時のバウンドを軽減し、ガラス扉を簡易保持します。

標準仕様

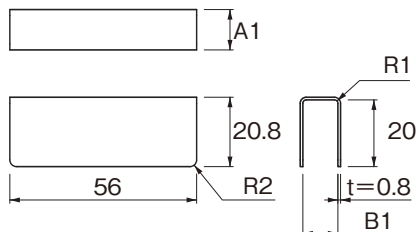
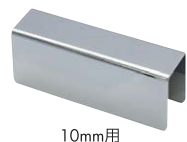
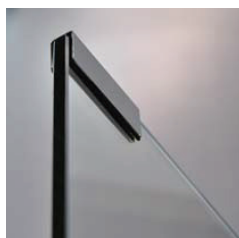


Lアングルのマグネット取り付け面を変えることで薄枠への取り付けが可能※薄枠用にマグネットを取り付ける際は上枠とガラス上部のチリ寸法が6mm以上必要。

薄枠仕様



F220-2 ステンレス戸当り用受け金具



- 材質/ステンレス鋼 (SUS・430)
- 仕上/鏡面
- 付属部品/スポンジゴム

調整方法

受け金具は、ガラス上部にスポンジゴムを貼り付けてから、金具を差し込みます。上部付けの製品です。下部付け、側面付けには使用しないで下さい。

寸法表

取付ガラス厚	A1	B1
ガラス厚：8mm用	12.1	10.5
ガラス厚：10mm用	14.1	12.5

新しいものは、いつもここから

株式会社 **コジマ**

KOJIMA METAL FITTING CORPORATION

<http://www.kojima-mf.co.jp/> [✉ kanamono@kojima-mf.co.jp](mailto:kanamono@kojima-mf.co.jp)

本 社

〒111-0041 東京都台東区元浅草3-4-1
Tel.03-3843-3141(代表) Fax.03-3843-3144

春日部営業所

〒344-0062 埼玉県春日部市粕壁東1-26-20
Tel.048-760-3881(代表) Fax.048-760-3883

F220-3 ステンレス戸当り(マグネットタイプ・非常開放装置付)



※裏面

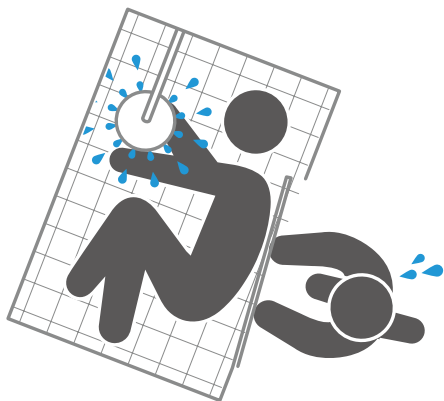
- 材質/ステンレス鋼
(SUS-304)+シリコンゴム+ネオジム磁石
 - 仕上/鏡面
- ※取付ネジは付属していません。別途ご用意下さい。
推奨ネジ：M4 小ネジ

特徴

浴室でのトラブル時に

浴室扉は水が洗面所に垂れないよう内開きが主流です。そのため、浴室内で事故が起こった際、第三者が外側（洗面所）からガラス扉を開けられないというトラブルが発生する可能性があります。

このような場合、F220-3は戸当りをコイン等で簡易に取り外すことができ、調整ヒンジシリーズと組み合わせることで内開き扉を外側へ開放することができます。

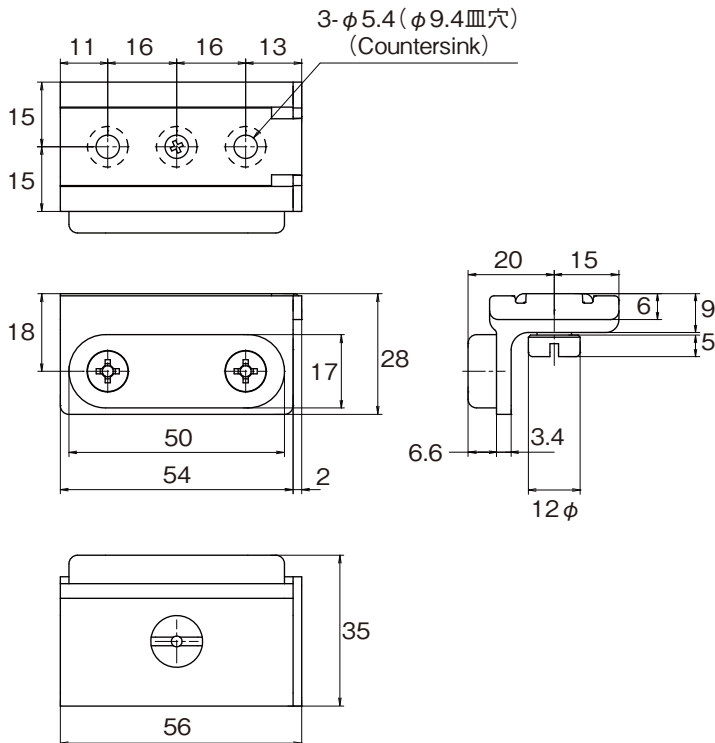


注意事項

上部付けの製品です。下部付け、側面付けには使用しないで下さい。
ガラス扉上部と上枠のチリ寸法を10mm開けて下さい。

補足説明

天井（上枠）とガラス扉の開口部が広く、戸当たりが届かないという場合は、別途ご相談下さい。
ガラス板への取り付けをご検討の方は、別途ご相談下さい。
非常開放の可能なガラスヒンジ



新しいものは、いつもここから

株式会社 **コジマ**

KOJIMA METAL FITTING CORPORATION

<http://www.kojima-mf.co.jp/> [✉ kanamono@kojima-mf.co.jp](mailto:kanamono@kojima-mf.co.jp)

本 社

〒111-0041 東京都台東区元浅草3-4-1
Tel.03-3843-3141(代表) Fax.03-3843-3144

春日部営業所

〒344-0062 埼玉県春日部市粕壁東1-26-20
Tel.048-760-3881(代表) Fax.048-760-3883