

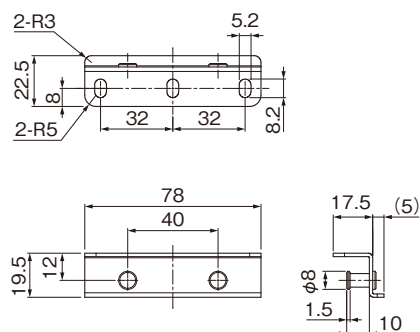
N424 K₂ 両開き配線孔金具



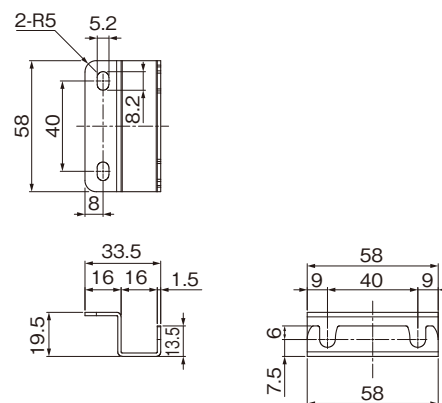
- 蓋をカスタマイズ可能です
- 左右どちらも開きます。
- 材質／鋼
- 仕上／黒焼付塗装
- 推奨ねじ／5mmトラス
- 入数／100組



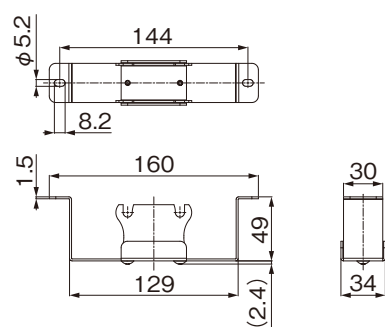
ヒンジ



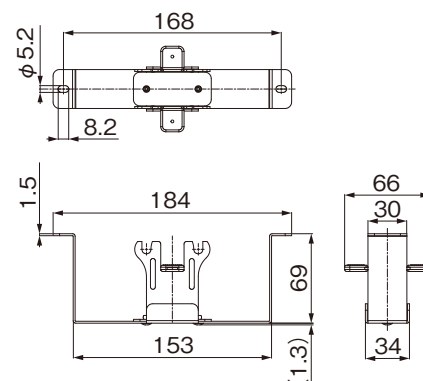
サイドブラケット



センターブラケット S

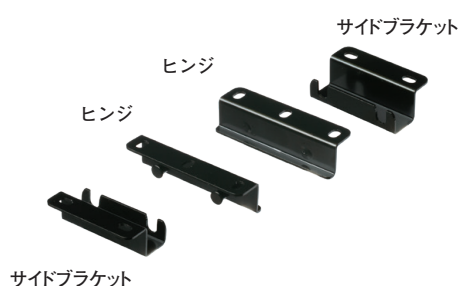


センターブラケット W



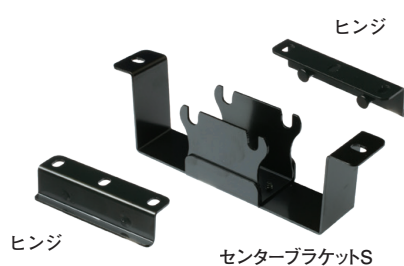
組合せ例

N424-SB
サイドブラケットセット



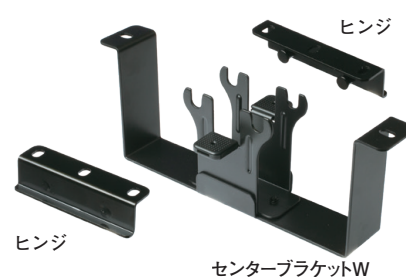
【ヒンジ2個、サイドブラケット2個】

N424-CB-S
センターブラケットSセット



【ヒンジ2個、センターブラケットS1個】

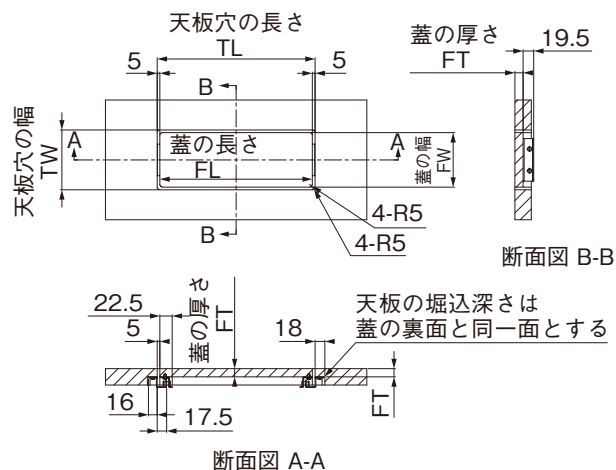
N424-CB-W
センターブラケットWセット



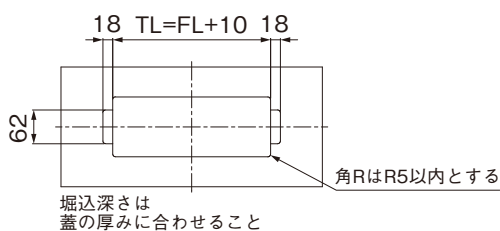
【ヒンジ2個、センターブラケットW1個】

取付寸法図

単独設置例 N424-SB 1組使用



天板裏面の穴開け及び掘込寸法

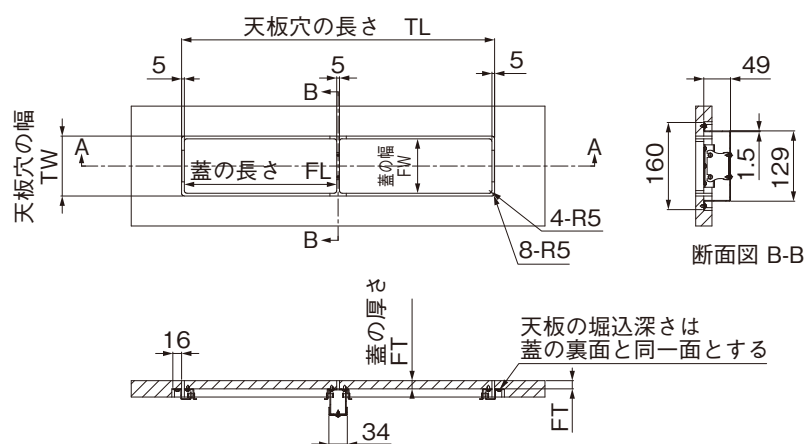


蓋の幅 (FW) と厚さ (FT) による天板穴の幅の早見表

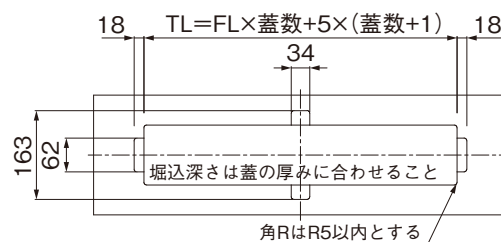
蓋の幅 FW	天板穴の幅 TW (FT=15)	天板穴の幅 TW (FT=20)	天板穴の幅 TW (FT=25)
80	110 以上	118 以上	126 以上
90	116 以上	124 以上	132 以上
100	124 以上	130 以上	138 以上
110	132 以上	138 以上	144 以上
120	140 以上	146 以上	152 以上
130	148 以上	154 以上	160 以上
140	156 以上	162 以上	168 以上

例) 蓋の幅 (FW) が 100、蓋の厚さ (FT) が 20 の場合、天板穴の幅 (TW) は 130 以上
 ※ TW が 132mm 以上の場合は、専用の裏力バー (Basket) は取り付けられません。

連続設置例 (蓋の幅～100mm) N424-SB 1組、N424-CB-S 1組使用 ※配線孔が多数連続の場合N424-CB-Sを追加



天板裏面の穴開け及び掘込寸法



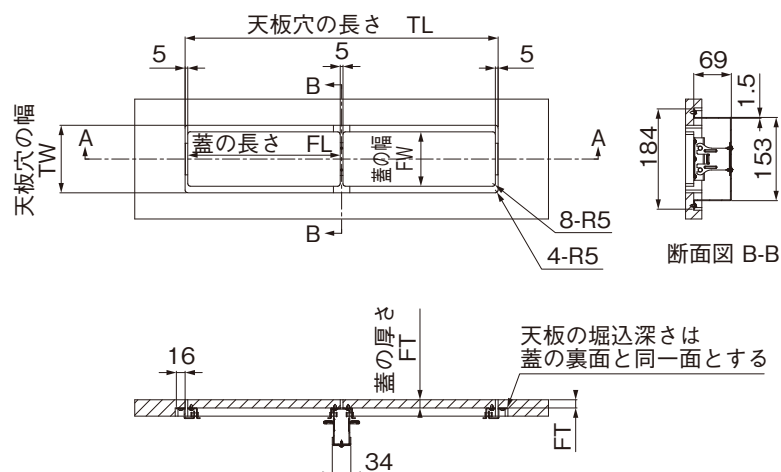
例) 蓋の長さFLが280で2枚、隙間5で3か所
 $TL = 280 \times 2 + 5 \times 3 = 575$

蓋の幅 (FW) と厚さ (FT) による天板穴の幅の早見表

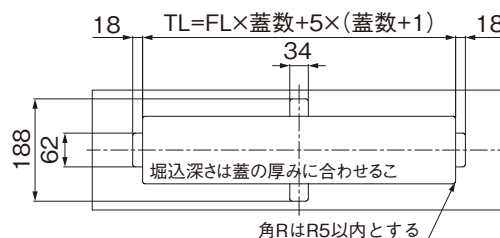
蓋の幅 FW	天板穴の幅 TW (FT=15)	天板穴の幅 TW (FT=20)	天板穴の幅 TW (FT=25)
80	110 ~ 125	120 ~ 125	125
90	120 ~ 125	125	—
100	125	—	—

例) 蓋の幅 (FW) が 90、蓋の厚さ (FT) が 20 の場合、天板穴の幅 (TW) は 125

連続設置例 (蓋の幅～140mm) N424-SB 1組、N424-CB-W 1組使用 ※配線孔が多数連続の場合N424-CB-Wを追加



天板裏面の穴開け及び掘込寸法



例) 蓋の長さFLが280で2枚、隙間5で3か所
 $TL = 280 \times 2 + 5 \times 3 = 575$

蓋の幅 (FW) と厚さ (FT) による天板穴の幅の早見表

蓋の幅 FW	天板穴の幅 TW (FT=15)	天板穴の幅 TW (FT=20)	天板穴の幅 TW (FT=25)
80	110 ~ 160	118 ~ 160	126 ~ 160
90	116 ~ 160	124 ~ 160	132 ~ 160
100	124 ~ 160	130 ~ 160	144 ~ 160
110	132 ~ 160	138 ~ 160	152 ~ 160
120	140 ~ 160	146 ~ 160	160
130	148 ~ 160	154 ~ 160	—
140	156 ~ 160	—	—

例) 蓋の幅 (FW) が 100、蓋の厚さ (FT) が 20 の場合天板穴の幅 (TW) は 130

N425 配線ブラシ

●OA 機器などの配線部の目隠しに使用できます。



N425-HSS



N425-A1



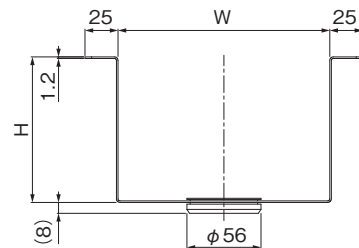
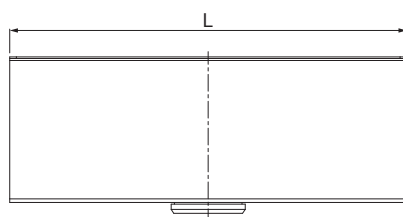
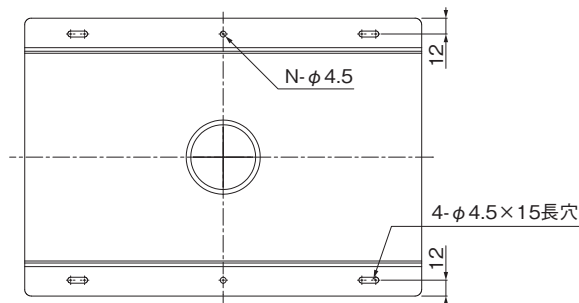
N425-H825

N522 ケーブルトレイ

●ケーブルを管理・整理することができます。



N522-160×300-R



品 番	W	L	H	N	グロメット	入数
N522-160×300					無し	
N522-160×300-R	160	300	110	2	付属	30個
N522-200×400					無し	
N522-200×400-R	200	400	100	4	付属	

※詳細は担当者にお問い合わせください。

新しいものは、いつもここから

株式会社 **コジマ**

KOJIMA METAL FITTING CORPORATION

<https://www.kojima-mf.co.jp> ✉ kanamono@kojima-mf.co.jp

本 社

〒111-0041 東京都台東区元浅草3-4-1
Tel.03-3843-3141 (代表) Fax.03-3843-3144

春日部営業所

〒344-0062 埼玉県春日部市粕壁東1-26-20
Tel.048-760-3881 (代表) Fax.048-760-3883

Website

