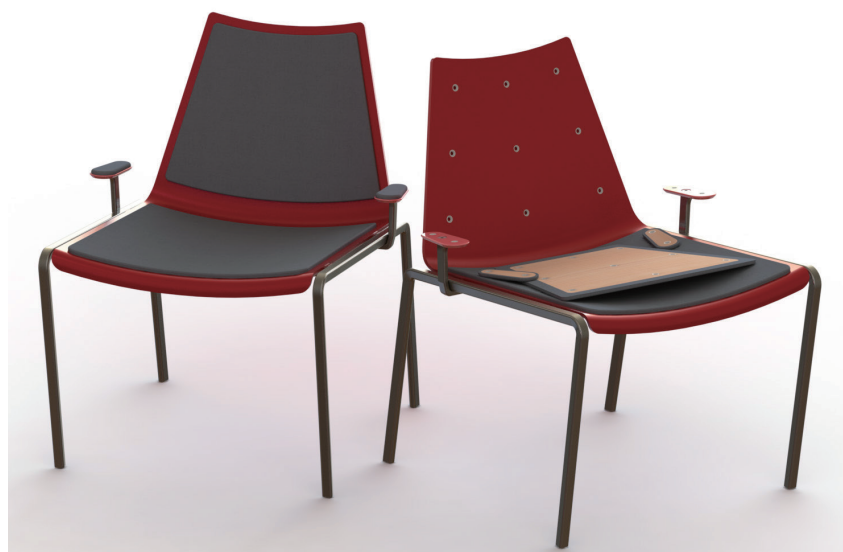


E542 K₂ボードクリップ

● 5mm の板厚に取付可能

● 材質／ PC



仕様寸法				単位：mm
品番	仕様	仕上	隙間	入数
E542-W	メス	グレー	-	1,000
E542-M0			0	
E542-M1		ブラック	1	
E542-M1.5		グリーン	1.5	
E542-M2	オス	ブルー	2	
E542-M2.5		レッド	2.5	
E542-M3		ホワイト	3	500



Point

5mmの薄い板厚に取付可能な室内装飾品の家具に最適な製品です。

より強く、コンパクトですっきり隠す取付が可能です。

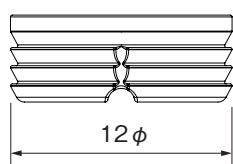
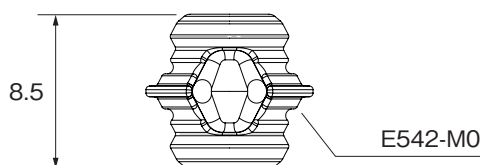
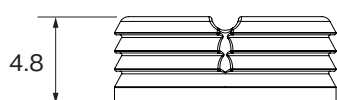
約30kg強の引張り強度に耐えられます。

(メスに通常のPVAc接着剤を塗布した試験データに元づく)

樹脂製の為、着脱回数には制限があります。

平均5回以上の脱着でパーツの劣化が見受けられます。

※天井への設置には適していません。



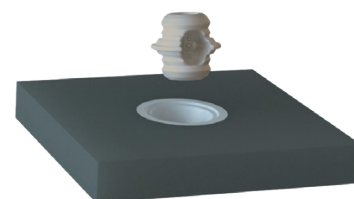
メス



オス
E542-M0



メス



下穴寸法 12mm

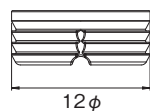
※メスは同じパーツです。

※この製品は輸入品のため、予告なく仕様変更等を行う場合があります。

E542-W

メス

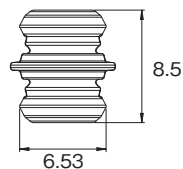
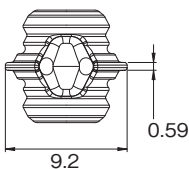
グレー



E542-M0

オス 0mm

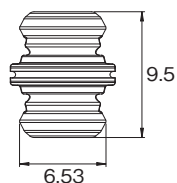
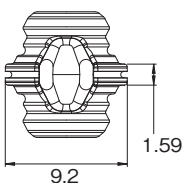
グレー



E542-M1

オス 1mm

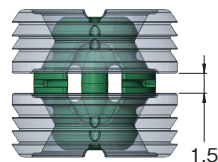
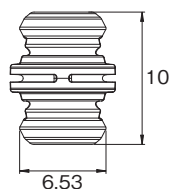
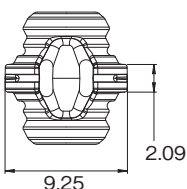
ブラック



E542-M1.5

オス 1.5mm

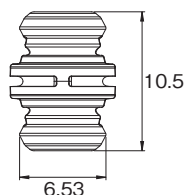
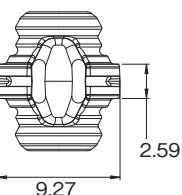
グリーン



E542-M2

オス 2mm

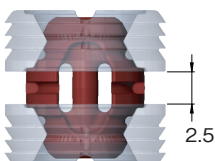
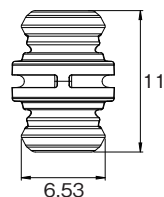
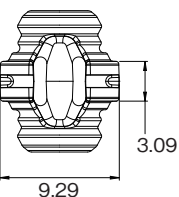
ブルー



E542-M2.5

オス 2.5mm

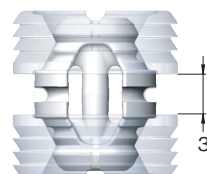
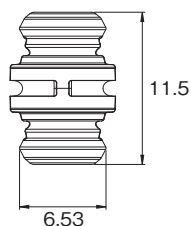
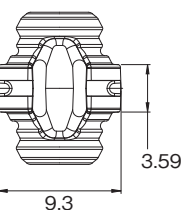
レッド



E542-M3

オス 3mm

ホワイト



※この製品は輸入品のため、予告なく仕様変更等を行う場合があります。

新しいものは、いつもここから

株式会社 **コジマ**

KOJIMA METAL FITTING CORPORATION

<http://www.kojima-mf.co.jp>

✉ kanamono@kojima-mf.co.jp

本 社

〒111-0041 東京都台東区元浅草3-4-1
Tel.03-3843-3141 (代表) Fax.03-3843-3144

春日部営業所

〒344-0062 埼玉県春日部市粕壁東1-26-20
Tel.048-760-3881 (代表) Fax.048-760-3883



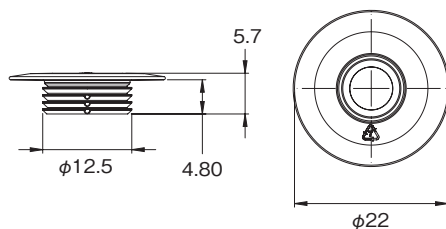
E542 K2 ボードクリップ オプション



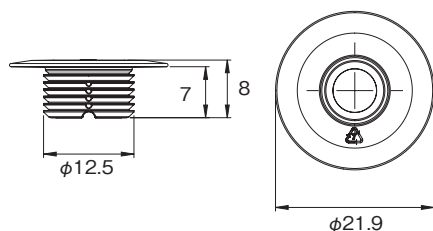
- E542 K2 ボードクリップと組み合わせて使用するオプション品です。
 - より強く、コンパクトですっきり隠す取付が可能で室内装飾品の家具に最適です。
 - 貫通穴だけではなく、掘込穴にも使用できます。
 - あらゆる種類の材料と組み合わせて使用できます。(フェルト・ベニア・複合版など)
- ※天井への設置には適していません。
- 材質 / PC
● 仕上 / グレー



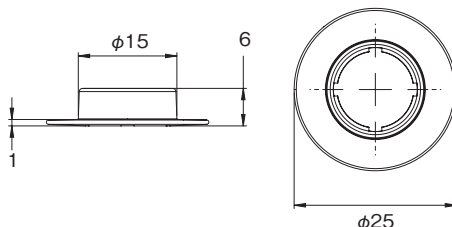
E542-Top-S
上部パーツS



E542-Top-L
上部パーツL



E542-Bottom
底部パーツ



※この製品は輸入品のため、予告なく仕様変更を行う場合があります。

組合せ例

W+M2+W



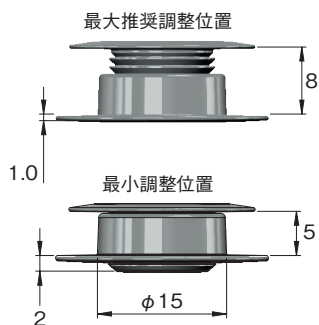
Top-S+Bottom+M2+W



Top-S+Bottom+M2+Top-S



Top-L+M2+Top-L



組み合わせアイテム

E542-Top-L $\phi 22 \times 8\text{mm}$

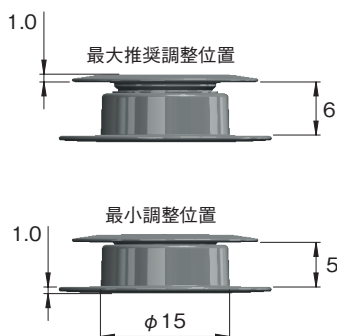
E542-Bottom $\phi 25 \times 6\text{mm}$

調整範囲：5～8mm

接合強度は24kg

ドリル: $\phi 15\text{mm}$

E542-M0～M3を追加



組み合わせアイテム

E542-Top-S $\phi 22 \times 5.7\text{mm}$

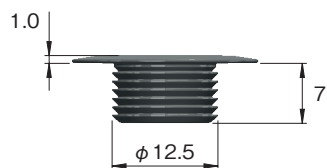
E542-Bottom $\phi 25 \times 6\text{mm}$

調整範囲：5～6mm

接合強度は24kg

ドリル: $\phi 15\text{mm}$

E542-M0～M3を追加



アイテム

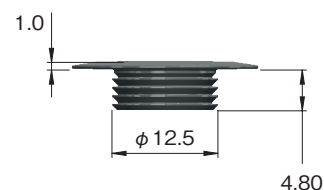
E542-Top-L $\phi 22 \times 8\text{mm}$

引張範囲：7mm以下

引張強度～32kg

ドリル: $\phi 12\text{mm}$

E542-M0～M3を追加



アイテム

E542-Top-S $\phi 22 \times 5.7\text{mm}$

調整範囲：4.8mm以下

引張強度～25kg

ドリル: $\phi 12\text{mm}$

E542-M0～M3を追加



※この製品は輸入品のため、予告なく仕様変更を行う場合があります。

新しいものは、いつもここから

株式会社 **コジマ**

本 社

〒111-0041 東京都台東区元浅草3-4-1
Tel.03-3843-3141(代表) Fax.03-3843-3144

春日部営業所

〒344-0062 埼玉県春日部市粕壁東1-26-20
Tel.048-760-3881(代表) Fax.048-760-3883

KOJIMA METAL FITTING CORPORATION
<http://www.kojima-mf.co.jp> ✉ kanamono@kojima-mf.co.jp



E542 K₂ ボードクリップ 3ステップ



E542-M-3STEP

●3ステップ構造により、0mm・1.3mm・2.6mmの3段階で固定できます。

●従来のオス型パーツに比べて引張力を約60%低減しました。これにより、よりスムーズなリリースと、より軽い固定が可能です。

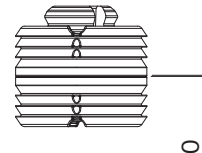
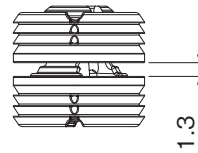
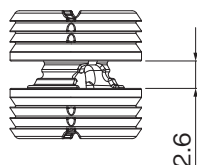
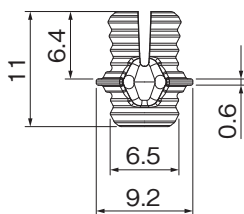
●材質/PC

●仕上/イエロー

●入数/500個



E542-W
ボードクリップ メス



※この製品は輸入品のため、予告なく仕様変更を行う場合があります。

新しいものは、いつもここから

株式会社 **コジマ**

KOJIMA METAL FITTING CORPORATION

<https://www.kojima-mf.co.jp> ✉ kanamono@kojima-mf.co.jp

本 社

〒111-0041 東京都台東区元浅草3-4-1
Tel.03-3843-3141 (代表) Fax.03-3843-3144

春日部営業所

〒344-0062 埼玉県春日部市粕壁東1-26-20
Tel.048-760-3881 (代表) Fax.048-760-3883

Website

